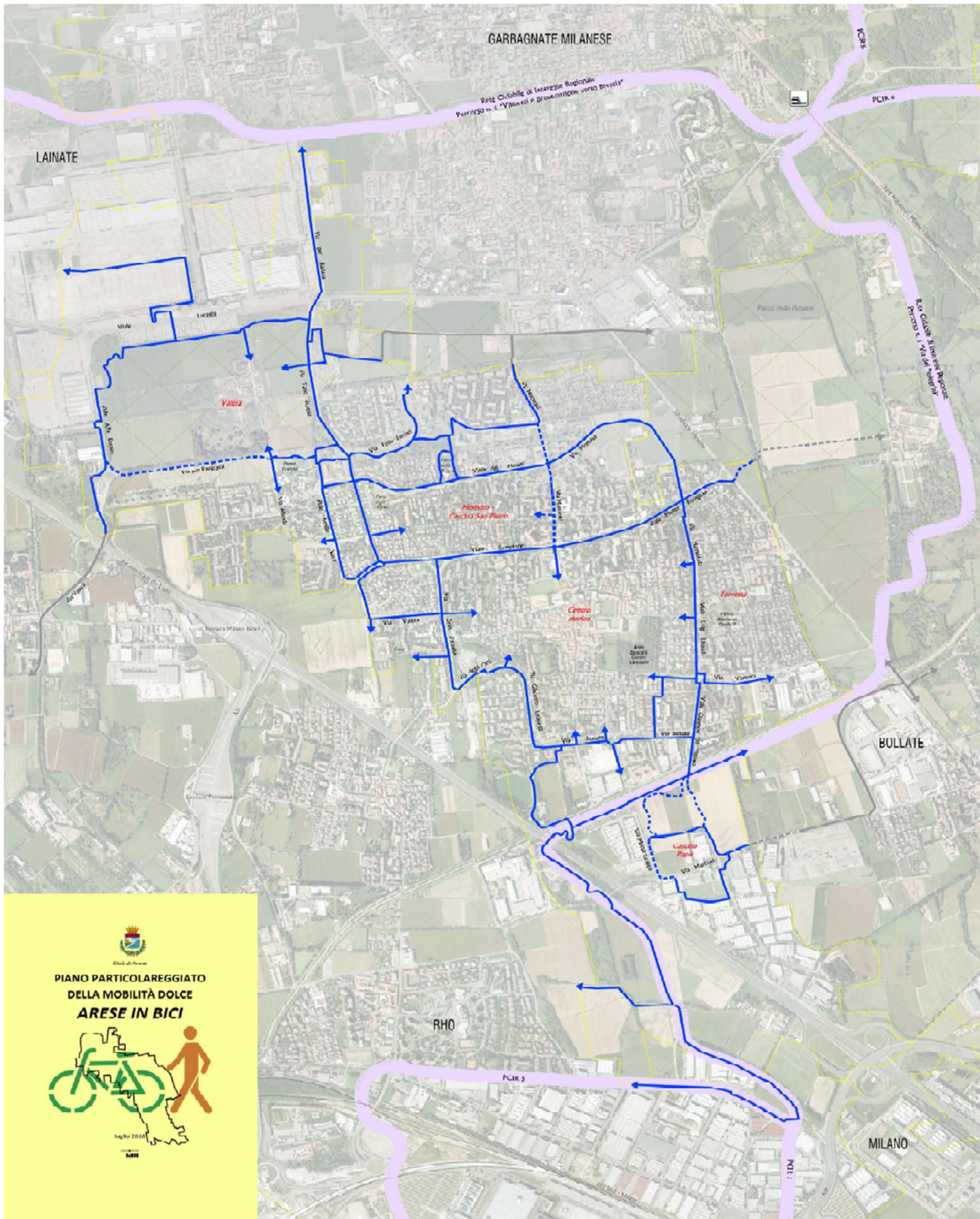


Di seguito pubblichiamo una mappa dei percorsi ciclabili cittadini (tratta dal Piano Particolareggiato della Mobilità Dolce, scaricabile (in formato stampabile) qui:

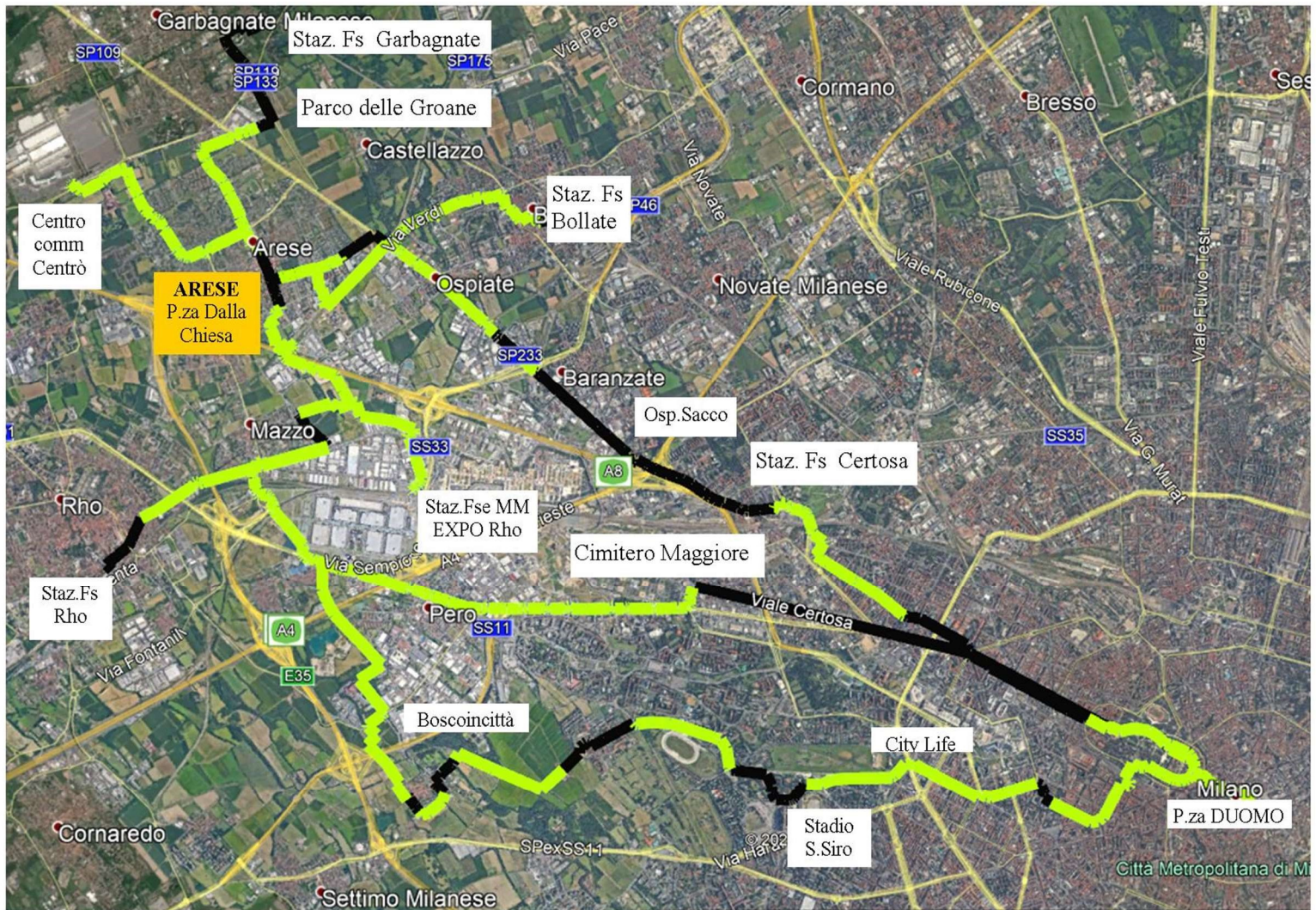
https://www.comune.arese.mi.it/Articoli/Amministrazione-Trasparente/Amministrazione-Trasparente/310-5415%5EApprovazione-del-Piano-Particolareggiato-della-mobilit%C3%A0-dolce.asp?ID=5415&ID_MacroMenu=8%22

ed alcune mappe dei principali percorsi ciclabili verso Milano.

RETE CICLABILE E CICLOPEDONALE DI ARESE




PRINCIPALI PERCORSI CICLABILI DA ARESE VERSO MILANO CENTRO E VERSO LE STAZIONI FERROVIARIE DEI PAESI VICINI

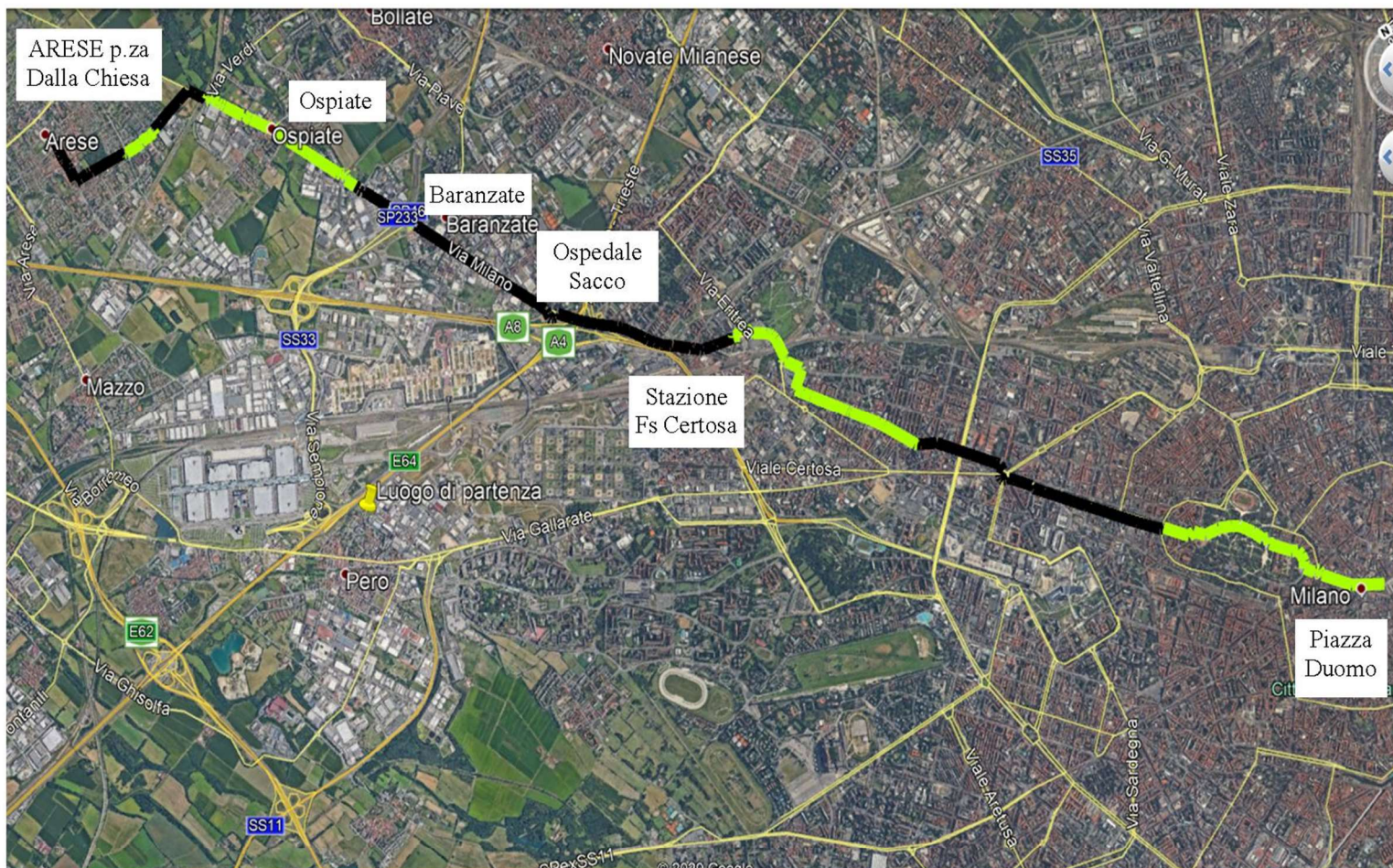


Percorsi ciclabili da Arese alle diverse direzioni:

 Piste ciclabili

 Percorsi stradali

DA ARESE AL CENTRO DI MILANO PER LA S.P. VARESINA



Percorso ciclabile da ARESE al Duomo di Milano Km. 14,53: — Pista ciclabile — Percorso stradale

ARESE: P.za Dalla Chiesa– via Caduti-Vismara-Str.Prov.223-OSPIATE-BARANZATE-via Milano-Osp.SACCO-via Mambretti-Palizzi-Staz.Fs CERTOSA-via Cons.Marcello-Raimondi-Varesina-Bodoni-Bartolini-P.za Firenze-C.so Sempione-Castello Sforzesco-via Dante-
Duomo di MILANO.

E' il percorso più diretto, sebbene con diversi tratti non riservati alle biciclette. Il primo tratto della S.P. 233 varesina, da Arese fino ad Ospiate, è stato attrezzato con una pista ciclabile che ha migliorato la sicurezza di questa strada, molto trafficata. Un tratto di ciclabile è presente in via Varesina a Milano e nel tratto dall'arco della Pace a Cairoli, anche attraversando Parco Sempione.

Tempi di percorrenza a 15 km/h: **un'ora.**

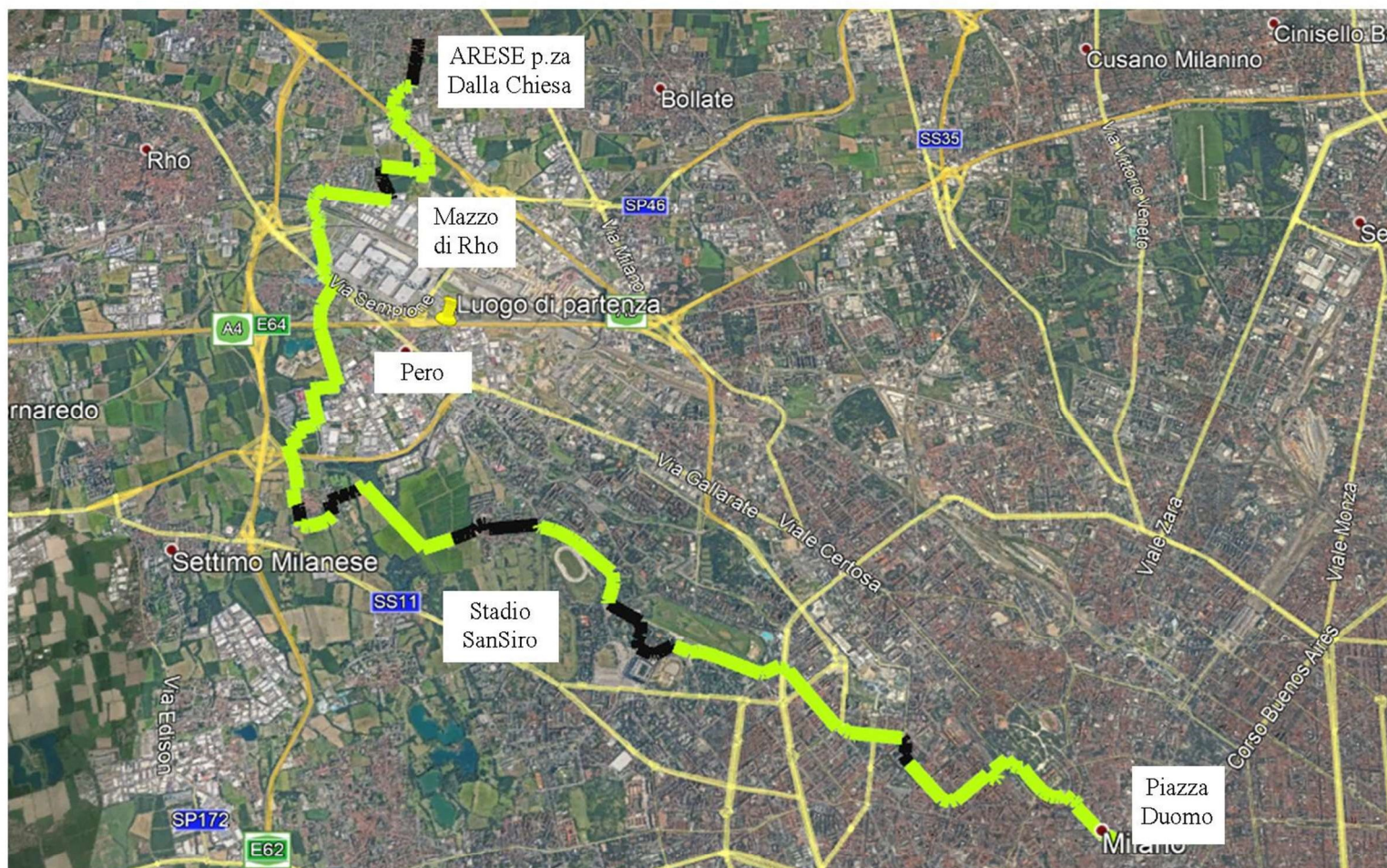
Fondo: asfalto

Bici consigliate: tutte

Possibilità di interconnessione con i mezzi pubblici:

- tram a Roserio
- treni Trenord S1 e S4 a Quarto Oggiaro, Bovisa, Cadorna

DA ARESE A MILANO CENTRO PASSANDO DA BOSCOINCITTA'



Percorso ciclabile da ARESE al DUOMO di Milano Km. 22,23: — Pista ciclabile — Percorso stradale

ARESE: P.za Dalla Chiesa– via Leopardi-Ponte autostrada-De Gasperi-Ponte Fs-Raccordo Fiera Milano-Statale del Sempione-via Battisti-Dei Boschi-Figino-Silla-Anghileri-Boscoincitta-Beolchi-Lampugnano-Centauro-Caprilli-Monte Rosa-Belisario-Alberto da Giussano-XXII

Tempi di percorrenza a 15 km/h: **un'ora e mezza**

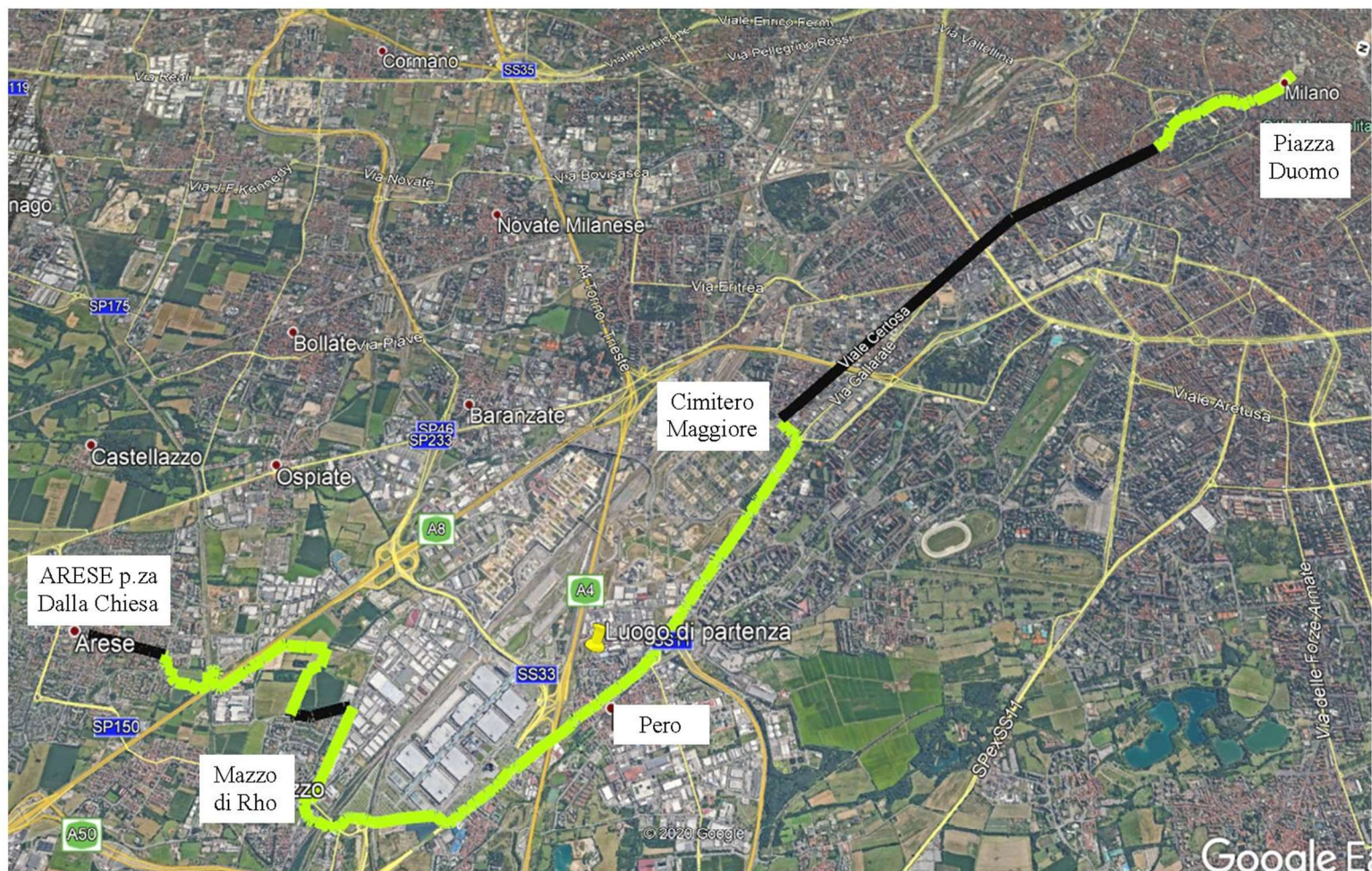
Fondo: asfalto

Bici consigliate: tutte

Possibilità di interconnessione con i mezzi pubblici:

- MM linea rossa (trasporto bici gratuito con limitazioni di orario, escluse ore di punta: <https://www.atm.it/it/ViaggiaConNoi/Bici/Pagine/BiciInMetro.aspx>)

DA ARESE A MILANO CENTRO PER LA CICLABILE FIERA



Percorsi ciclabile da ARESE al centro di Milano Km. 17,91: — Pista ciclabile — Percorso stradale

ARESE: P.za Dalla Chiesa– via Leopardi-Ponte autostrada-De Gasperi-Ponte Fs-Raccordo Fiera Milano-Statale del Sempione-via Gallarate-P.za Cimitero Maggiore-viale Certosa-Sempione-Parco del Castello Sforzesco-via Dante-**P.za Duomo.**

Tempi di percorrenza a 15 km/h: **un'ora e dieci**

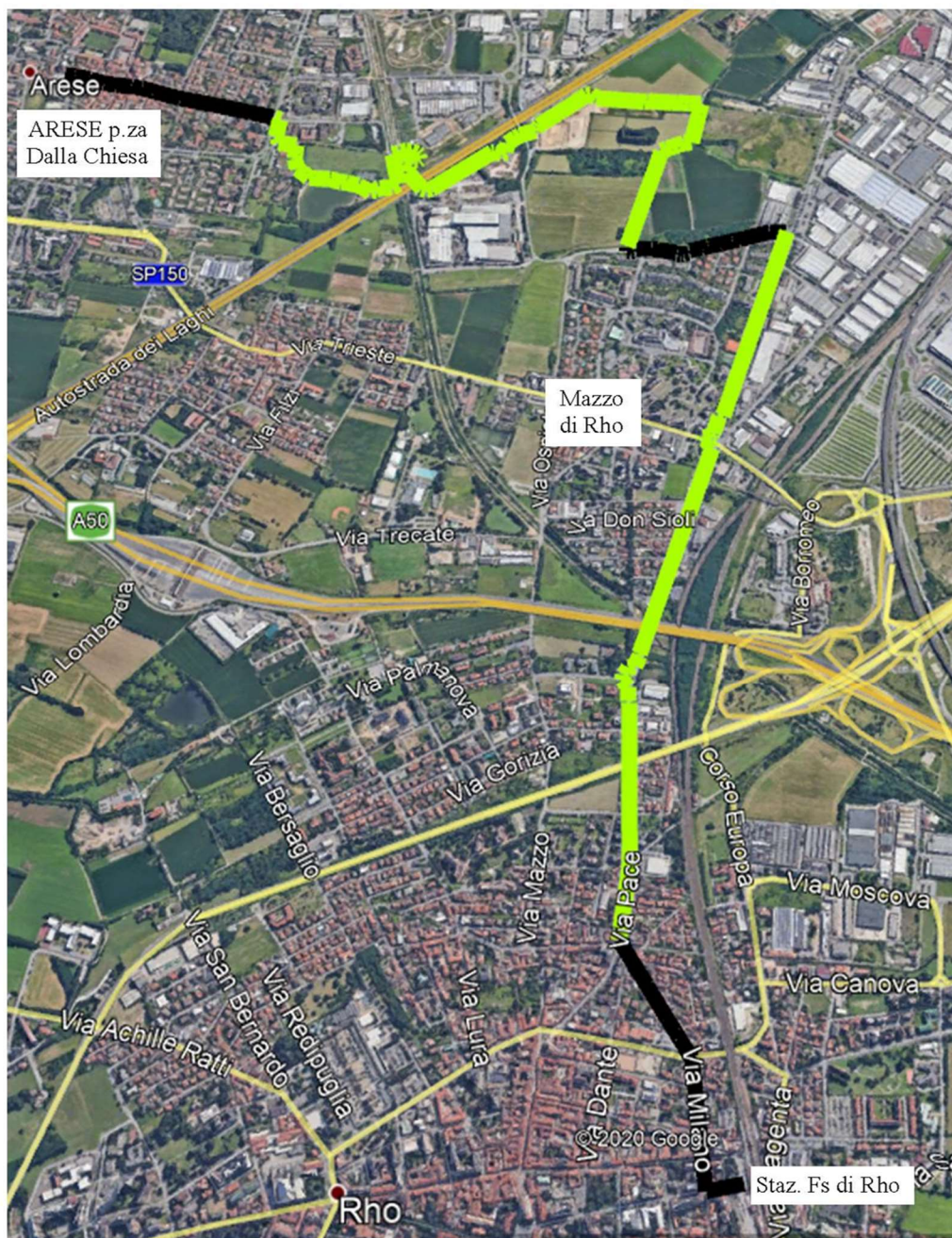
Fondo: asfalto

Bici consigliate: tutte

Possibilità di interconnessione con i mezzi pubblici:

- MM linea rossa a Pero (trasporto bici gratuito con limitazioni di orario, escluse ore di punta: <https://www.atm.it/it/ViaggiaConNoi/Bici/Pagine/BiciInMetro.aspx>)

DA ARESE ALLA STAZIONE FERROVIARIA F.S. DI RHO CENTRO



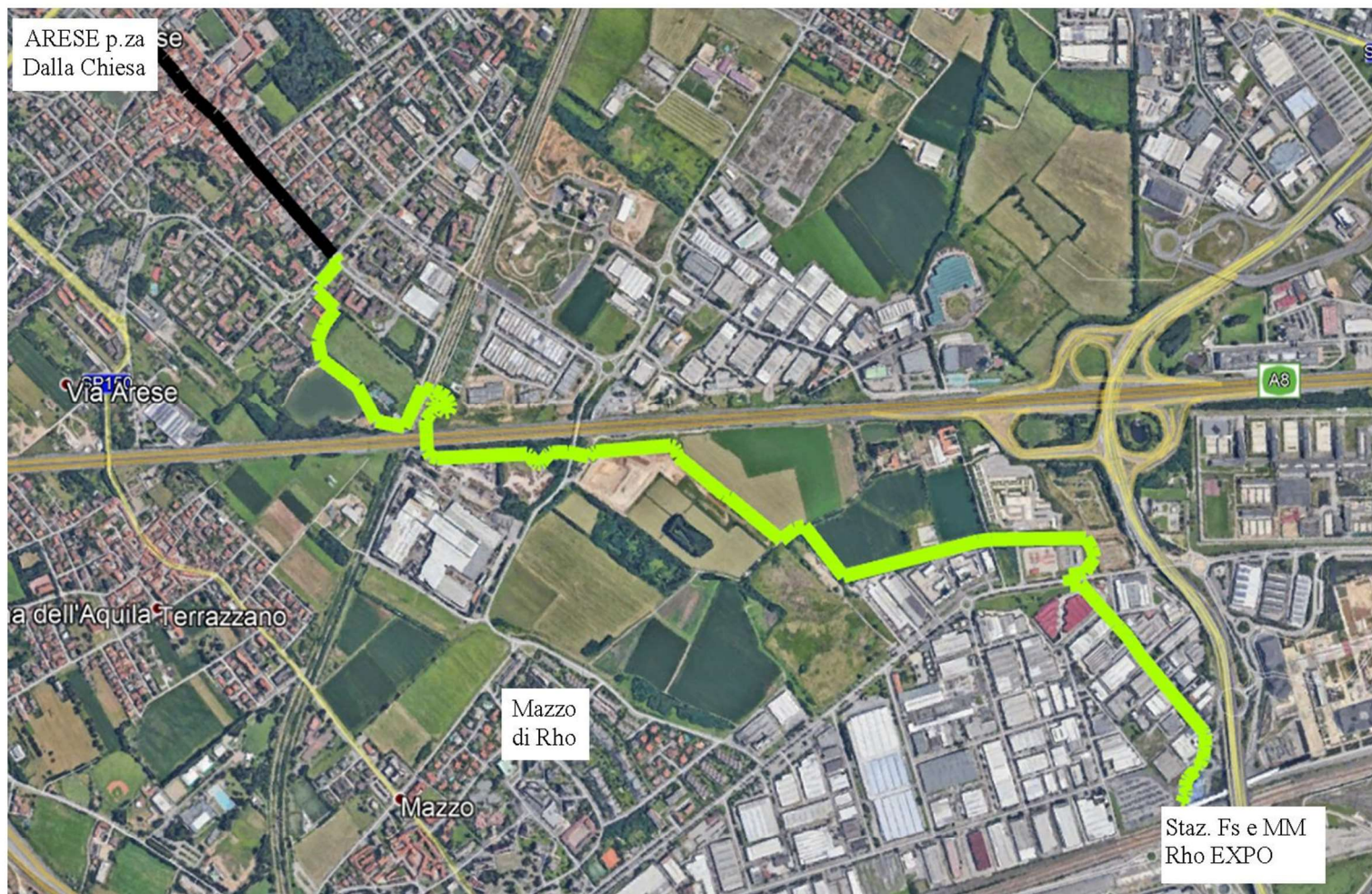
Percorso ciclabile da ARESE alla Staz. Fs di Rho Km. 6,97 :

ARESE: P.za Dalla Chiesa- via Leopardi-Ponte autostrada-De Gasperi-Pace-Donizetti-via Milano-**Stazione Rho Fs.**

— Pista ciclabile — Percorso stradale

- Tempi di percorrenza a 15 km/h: **mezz'ora**
- Fondo: asfalto; tratto in terra battuta dopo il ponte ciclabile su A8)
- Bici consigliate: trekking, city bike, gravel mtb (no bici da corsa)
- Possibilità di interconnessione con i mezzi pubblici:
 - Treni F.S. (trasporto bici 3 euro al giorno oppure abbonamento annuale 60 euro)
 - Velostazione custodita gestita da Coop.va Il Grappolo (10 euro abbonamento annuale)

DA ARESE ALLA STAZIONE FERROVIARIA F.S. E METROPOLITANA DI RHO FIERA



Percorso ciclabile da ARESE alla Staz. Fs e MM ex EXPO Km. 4,45: — Pista ciclabile — Percorso stradale

ARESE: P.za Dalla Chiesa– via Leopardi-Ponte autostrada-V.le A.De Gasperi-A.Grandi-**Stazione Rho EXPO Fs e MM**

Tempi di percorrenza a 15 km/h: **venti minuti**

Fondo: asfalto; tratto in terra battuta dopo il ponte ciclabile su A8)

Bici consigliate: trekking, city bike, gravel, mtb (no bici da corsa)

Possibilità di interconnessione con i mezzi pubblici:

- Treni F.S. (trasporto bici 3 euro al giorno oppure abbonamento annuale 60 euro, attenzione agli orari di punta, quando è difficile salire con la bici: https://www.trenitalia.com/it/offerte_e_servizi/in_treno_con_la_bici.html)
- MM linea rossa stazione Rho Fiera (trasporto bici gratuito con limitazioni di orario, escluse ore di punta: <https://www.atm.it/it/ViaggiaConNoi/Bici/Pagine/BiciInMetro.aspx>)
- Velostazione incustodita ma sorvegliata (accesso con carta regionale dei servizi)

DA ARESE ALLA STAZIONE FERROVIARIA DI BOLLATE CENTRO



Percorso ciclabile da ARESE alla Staz.FS. Bollate Km. 4,98: — Pista ciclabile — Percorso stradale

ARESE: P.zza Dalla Chiesa– via Caduti-Vismara-Di Vittorio-Str.Prov.223-via Verdi-P.zza Resistenza-via V.Veneto-Roma-via Crst.oro di Bollate-P.zza Carlo Max-**Stazione Fs Bollate**

Tempi di percorrenza a 15 km/h: **venti minuti**

Fondo: asfalto

Bici consigliate: tutte

Possibilità di interconnessione con i mezzi pubblici:

- Treni Trenord (trasporto bici 3 euro al giorno oppure abbonamento annuale 60 euro, attenzione agli orari di punta, quando è difficile salire con la bici: <https://www.trenord.it/it/biglietti/trasporto-biciclette.aspx>)
- MM linea rossa stazione Rho Fiera (trasporto bici gratuito con limitazioni di orario, escluse ore di punta: <https://www.atm.it/it/ViaggiaConNoi/Bici/Pagine/BiciInMetro.aspx>)
- Velostazione incustodita ma sorvegliata e gratuita (accesso con tessera di viaggio Trenord o accreditato su www.trenord.it)

DA ARESE A STAZIONE FERROVIARIA DI GARBAGNATE PARCO DELLE GROANE



B

Percorso ciclabile da ARESE alla Staz.FS. Garbagnate Km. 4,14:

ARESE: Arese p.za Dalla Chiesa-via Matteotti-V.le Marietti-via Cascina Siolo-Garibaldi-20 Settembre-Str.Prov. 133-via Milano-Nazario Sauro-Volta Staz. Fs Garbagnate

— Pista ciclabile

— Percorso stradale

Tempi di percorrenza a 15 km/h: venti minuti

Fondo: asfalto

Bici consigliate: tutte

Possibilità di interconnessione con i mezzi pubblici:

- Treni Trenord (trasporto bici 3 euro al giorno oppure abbonamento annuale 60 euro, attenzione agli orari di punta, quando è difficile salire con la bici: <https://www.trenord.it/it/biglietti/trasporto-biciclette.aspx>)
- Velostazione incustodita ma sorvegliata e gratuita (accesso con tessera di viaggio Trenord o accredito su www.trenord.it)

DA ARESE A CENTRO COMMERCIALE



Percorso ciclabile da Arese al Centro comm. Centrò Km. 3,19: — Pista ciclabile — Percorso stradale
ARESE: P.za Dalla Chiesa– via Matteotti-viale Sempione-via Nuvolari-via Varzi-**Ipermercato Centrò**

Tempi di percorrenza a 15 km/h: **quindici minuti**

Fondo: asfalto; tratto in terra battuta dopo il ponte ciclabile su A8)

Bici consigliate: trekking, city bike, gravel, mtb (no bici da corsa)

Possibilità di interconnessione con i mezzi pubblici:

- Bus linea 561

Ringraziamo Siro per lo sviluppo delle cartografie.

Alcuni siti utili per muoversi in bicicletta, specialmente a Milano:

www.fiab-onlus.it

<http://www.ciclobby.it/>

<https://www.bici.milano.it/>

www.milanobikecity.it

www.bikeitalia.it

<https://bikenomist.com>